

2 給与の状況

東根市の給与・定員管理等について

総括

(1) 人件費の状況（普通会計決算）

区分	住民基本台帳人口 (17年度末)	歳出額 A	実質収支	人件費 B	人件費率 B / A	(参考) 16年度の人件費率
	人	千円	千円	千円	%	%
17年度	45,993	15,368,439	248,981	3,279,939	21.3	18.0

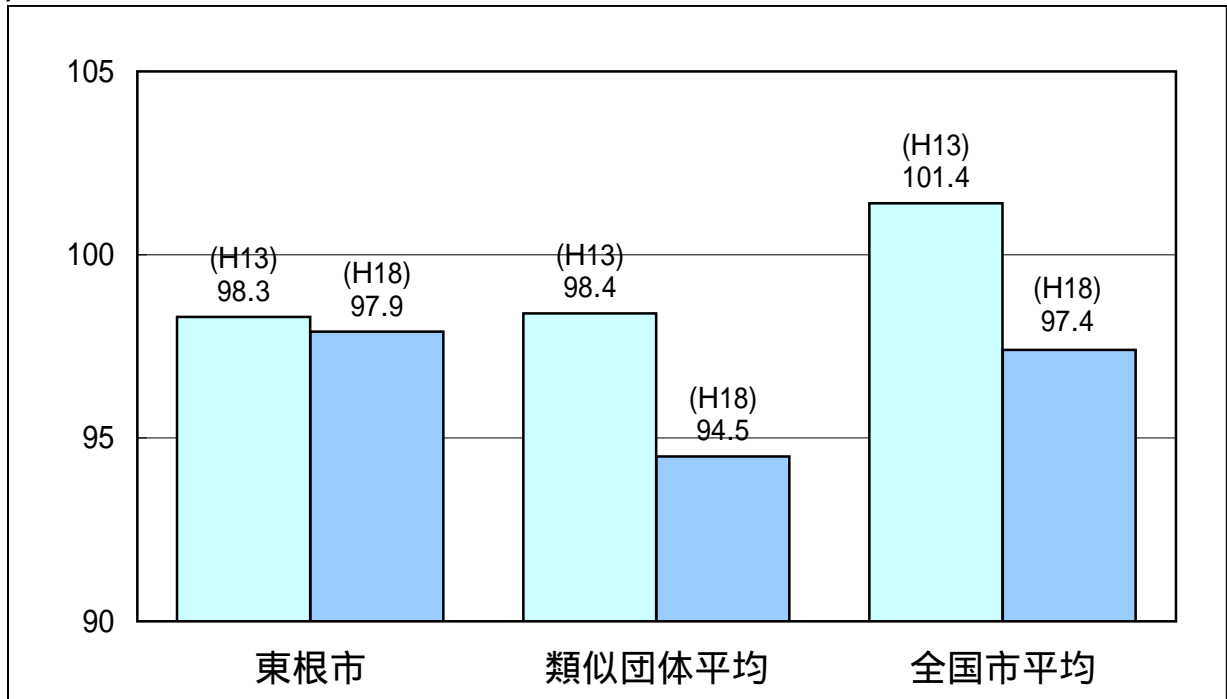
(2) 職員給与費の状況（普通会計決算）

区分	職員数 A	給与費				一人当たり 給与費 B/A	(参考)類似団体平均 一人当たり給与費
		給料	職員手当	期末・勤勉手当	計 B		
	人	千円	千円	千円	千円	千円	千円
17年度	362	1,441,363	217,232	577,244	2,235,839	6,176	6,119

(注) 1 「職員手当」には、退職手当を含みません。

2 「職員数」は、平成17年4月1日現在の人数です。

(3) ラスパイレス指数の状況（各年4月1日現在）



(注) 1 「ラスパイレス指数」とは、国家公務員の給与水準を100とした場合の地方公務員の給与水準を示す指数です。

2 「類似団体平均」とは、人口規模、産業構造が類似している団体のラスパイレス指数を単純平均したものです。

職員の平均給与月額、初任給等の状況

(1) 職員の平均年齢、平均給料月額及び平均給与月額の状況（平成18年4月1日現在）

一般行政職

区分	平均年齢	平均給料月額	平均給与月額	平均給与月額 (国ベース)
東根市	42.0歳	333,200 円	378,650 円	355,923 円
山形県	42.9歳	363,900 円	427,200 円	394,400 円
国	40.4歳	328,477 円		381,212 円
類似団体	42.7歳	333,185 円	380,094 円	359,336 円

技能労務職

区分	平均年齢	平均給料月額	平均給与月額	平均給与月額 (国ベース)
東根市	43.5歳	297,400 円	316,346 円	316,075 円
うち技能士	45.4歳	303,500 円	326,401 円	330,117 円
うち自動車運転手	38.5歳	262,200 円	315,201 円	282,594 円
うち学校給食員	39.9歳	279,500 円	290,110 円	293,561 円
山形県	42.3歳	332,000 円	368,500 円	356,100 円
国	48.4歳	286,500 円		318,595 円
類似団体	47.0歳	292,429 円	312,316 円	303,976 円

(注) 1 「平均給料月額」とは、平成18年4月1日現在における各職種ごとの職員の基本給の平均です。

2 「平均給与月額」とは、給料月額と毎月支払われる扶養手当、地域手当、住居手当、時間外勤務手当などのすべての諸手当の額を合計したものであり、地方公務員給与実態調査において明らかにされているものです。

3 「平均給与月額(国ベース)」とは、国家公務員の平均給与月額には時間外勤務手当、特殊勤務手当等の手当が含まれていないことから、比較のため国家公務員と同じベースで再計算したものです。

4 「平均年齢」は、10進法で表示しています。

(2) 職員の初任給の状況（平成18年4月1日現在）

区分		東根市	山形県	国
一般行政職	大学卒	上級 170,200 円	170,200 円	種 179,200 円
		初級 159,700 円		種 170,200 円
	高校卒	138,400 円	138,400 円	138,400 円
技能労務職	高校卒	135,600 円	134,000 円	-
	中学卒	123,900 円	123,900 円	-

(3) 職員の経験年数別・学歴別平均給料月額の状況（平成18年4月1日現在）

区分		経験年数10年以上15年未満	経験年数15年以上20年未満	経験年数20年以上25年未満
一般行政職	大学卒	299,700 円	339,600 円	395,600 円
	高校卒	245,300 円	292,300 円	352,100 円
技能労務職	高校卒	226,700 円	267,000 円	286,200 円
	中学卒	- 円	- 円	- 円

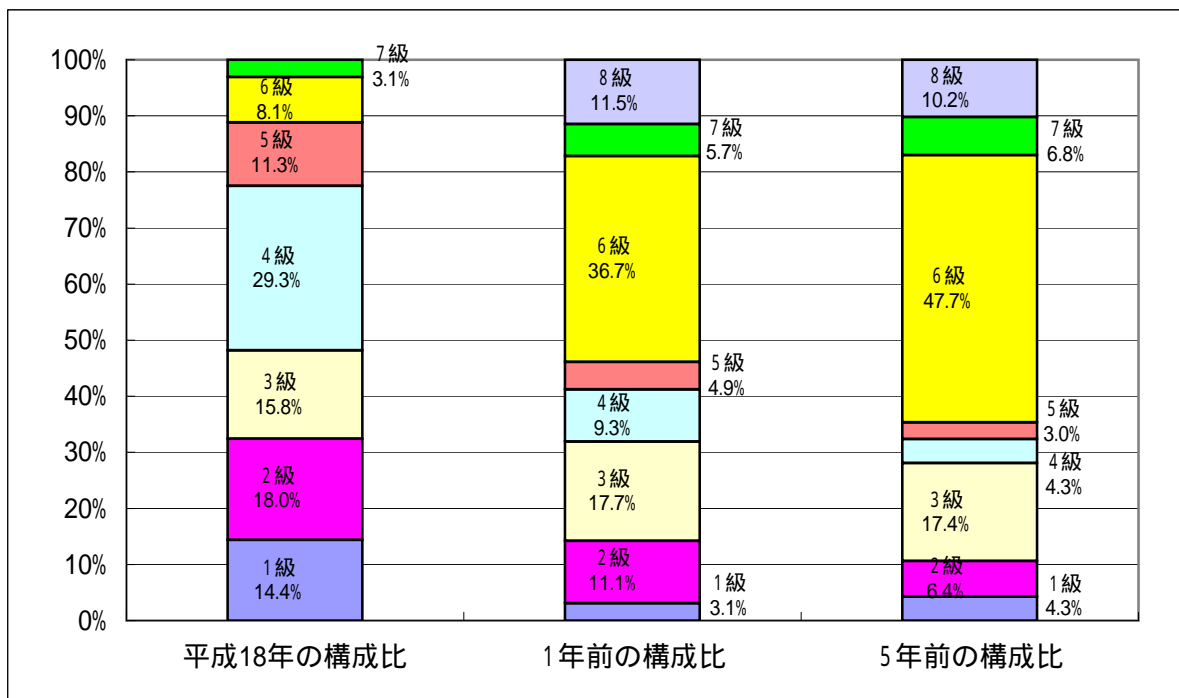
一般行政職の級別職員数等の状況

(1) 一般行政職の級別職員数の状況（平成18年4月1日現在）

区分	標準的な職務内容	職員数	構成比
1級	主事、技師、主事補	32 人	14.4 %
2級	副主任	40 人	18.0 %
3級	係長、主任	35 人	15.8 %
4級	主査	65 人	29.3 %
5級	課長補佐	25 人	11.3 %
6級	課長	18 人	8.1 %
7級	部長	7 人	3.2 %

(注) 1 東根市の給与条例に基づく給料表の級区分による職員数です。

2 「標準的な職務内容」とは、それぞれの級に該当する代表的な職務です。



(注) 平成18年に8級制から7級制に変更しています。(旧給料表の1級及び2級並びに4級及び5級をそれぞれ統合し、8級を6級及び7級に分割しました。)

(2) 昇給期間短縮の状況

区分		一般行政職	技能労務職
17年度	職員数 A	226 人	33 人
	普通昇給期間(12~24月)を短縮して昇給した職員数 B	26 人	4 人
	比率 B/A	11.5 %	12.1 %
16年度	職員数 A	223 人	37 人
	普通昇給期間(12~24月)を短縮して昇給した職員数 B	24 人	2 人
	比率 B/A	10.8 %	5.4 %

職員の手当の状況

(1) 期末手当・勤勉手当

東根市	山形県	国
1人当たり平均支給額(17年度) 1,581 千円	1人当たり平均支給額(17年度) 1,856 千円	
(17年度支給割合) 期末手当 3.00 月分 勤勉手当 1.40 月分 (-)月分 (-)月分	(17年度支給割合) 期末手当 3.00 月分 勤勉手当 1.40 月分 (1.60)月分 (0.70)月分	(17年度支給割合) 期末手当 3.00 月分 勤勉手当 1.45 月分 (1.60)月分 (0.75)月分
(加算措置の状況) 職制上の段階、職務の級等による加算措置 役職加算 5% ~ 15%	(加算措置の状況) 職制上の段階、職務の級等による加算措置 役職加算 5% ~ 20% 管理職加算 15% ~ 25%	(加算措置の状況) 職制上の段階、職務の級等による加算措置 役職加算 5% ~ 20% 管理職加算 10% ~ 25%

(注) 1 ()内は、再任用職員に係る支給割合です。

2 「一人当たり平均支給額」は、企業職分を除いた支給額です。

(2) 退職手当(平成18年4月1日現在)

東根市			国		
(支給率)	自己都合	勸奨・定年	(支給率)	自己都合	勸奨・定年
勤続20年	23.50 月分	30.55 月分	勤続20年	23.50 月分	30.55 月分
勤続25年	33.50 月分	41.34 月分	勤続25年	33.50 月分	41.34 月分
勤続35年	47.50 月分	59.28 月分	勤続35年	47.50 月分	59.28 月分
最高限度額	59.28 月分	59.28 月分	最高限度額	59.28 月分	59.28 月分
その他の加算措置 定年前早期退職特例措置(2~20%加算)			その他の加算措置 定年前早期退職特例措置(2~20%加算)		
1人当たり平均支給額 21,093 千円			1人当たり平均支給額 -		

(注) 退職手当の「1人当たり平均支給額」は、平成17年度に退職した職員に支給された平均額です。

(3) 特殊勤務手当(平成18年4月1日現在)

支給実績(17年度決算)	0 千円	
支給職員1人当たり平均支給年額(17年度決算)	0 円	
職員全体に占める手当支給職員の割合(17年度)	0.0 %	
手当の種類(手当数)	2	
手当の名称	主な支給対象業務	左記職員に対する支給単価
行旅病人又は行旅死亡人取扱手当	行旅病人取扱作業	1件 1,000円
	行旅死亡人取扱作業	1件 2,000円
犬猫等死体処理作業従事手当	犬猫等死体処理作業	死体1体につき300円

(4) 時間外勤務手当

支給実績 (平成17年度決算)	94,386 千円
職員1人当たり平均支給年額 (平成17年度決算)	263 千円
支給実績 (平成16年度決算)	92,415 千円
職員1人当たり平均支給年額 (平成16年度決算)	333 千円

(注) 「平成17年度決算」は、全会計のうち企業職分を除いた支給内容です。

「平成16年度決算」は、普通会計分の支給内容です。

(5) その他の手当 (平成18年4月1日現在)

手当名	内容及び支給単価	国の制度との異同	国の制度と異なる内容	支給実績 (17年度決算)	支給職員1人当たり平均支給年額 (17年度決算)
扶養手当	配偶者 月額 13,000 円	同	無	41,020千円	215,839円
	配偶者以外の扶養親族二人まで 月額 6,000 円				
	扶養親族でない配偶者を有する職員の扶養親族一人まで 月額 6,500 円				
	配偶者のない職員の扶養親族一人まで 月額 11,000 円				
	その他の扶養親族 月額 5,000 円				
	満16歳の年度始めから満22歳の年度末までの子については、一人につき5,000円加算				
住居	持家の場合 月額 3,000 円	異	持家の場合の手当の額	9,705千円	83,665円
	借家の場合 限度額月額 27,000 円				
通勤	交通機関利用の場合 限度額月額 55,000 円	異	支給区分	13,563千円	46,770円
	自動車等の場合 通勤距離に応じて、月額 2,000 ~ 24,500 円				
寒冷地手当	寒冷地に在勤する職員に支給される手当 東根市の地域区分: 4級地、支給期間: 11月 ~ 3月	同	無	29,716千円	77,386円
	扶養親族あり世帯主 月額 17,800 円				
	扶養親族なし世帯主 月額 10,200 円				
	その他の職員 月額 7,360 円				
管理職手当	管理または監督の地位にある職員に対して支給される手当	同	無	18,310千円	610,344円
	給料月額に、次の支給割合を乗じる (月額)				
	部長級 15 % 課長級 10 %				
休日勤務手当	祝日法による休日等及び年末年始の休日等において、 正規の勤務時間中に勤務した職員に支給される手当 勤務1時間当たりの給与額 × 135/100 × 勤務時間数	同	無	14,063千円	124,449円
	正規の勤務時間として午後10時から翌日の午前5時までの間に勤務した職員に支給される手当 勤務1時間当たりの給与額 × 25/100 × 勤務時間数				
夜間勤務手当	正規の勤務時間として午後10時から翌日の午前5時までの間に勤務した職員に支給される手当 勤務1時間当たりの給与額 × 25/100 × 勤務時間数	同	無	3,674千円	91,846円

(注) 企業職分を除いた支給内容です。

特別職の報酬等の状況（平成18年4月1日現在）

区 分		給 料 月 額 等		
給 料	市区町村長	920,000 円	(参考)類似団体における最高/最低額 1,010,000 円 / 522,000 円	
	助 役	695,000 円	800,000 円 / 526,500 円	
	収 入 役	595,000 円	750,000 円 / 482,700 円	
報 酬	議 長	435,000 円	475,000 円 / 266,000 円	
	副 議 長	385,000 円	425,000 円 / 214,000 円	
	議 員	360,000 円	400,000 円 / 177,000 円	
期 末 手 当	市区町村長 助 役 収 入 役	(平成17年度支給割合) 3.30 月分	月額給料(報酬)に40%を加算し、それに 左の月数を乗じた額	
	議 長 副 議 長 議 員	(平成17年度支給割合) 3.30 月分		
退 職 手 当		(算定方式)	(1期の手当額)	(支給時期)
	市区町村長	退職月の給料月額×勤続月数×56.7/100	25,038,720 円	
	助 役	退職月の給料月額×勤続月数×33.1/100	11,042,160 円	任期満了後
	収 入 役	退職月の給料月額×勤続月数×28.4/100	8,111,040 円	
	備 考			

(注) 退職手当の「1期の手当額」は、4月1日現在の給料月額及び支給率に基づき、1期(4年=48月)勤めた場合における退職手当の見込額です。

職員数の状況

(1) 部門別職員数の状況と主な増減理由

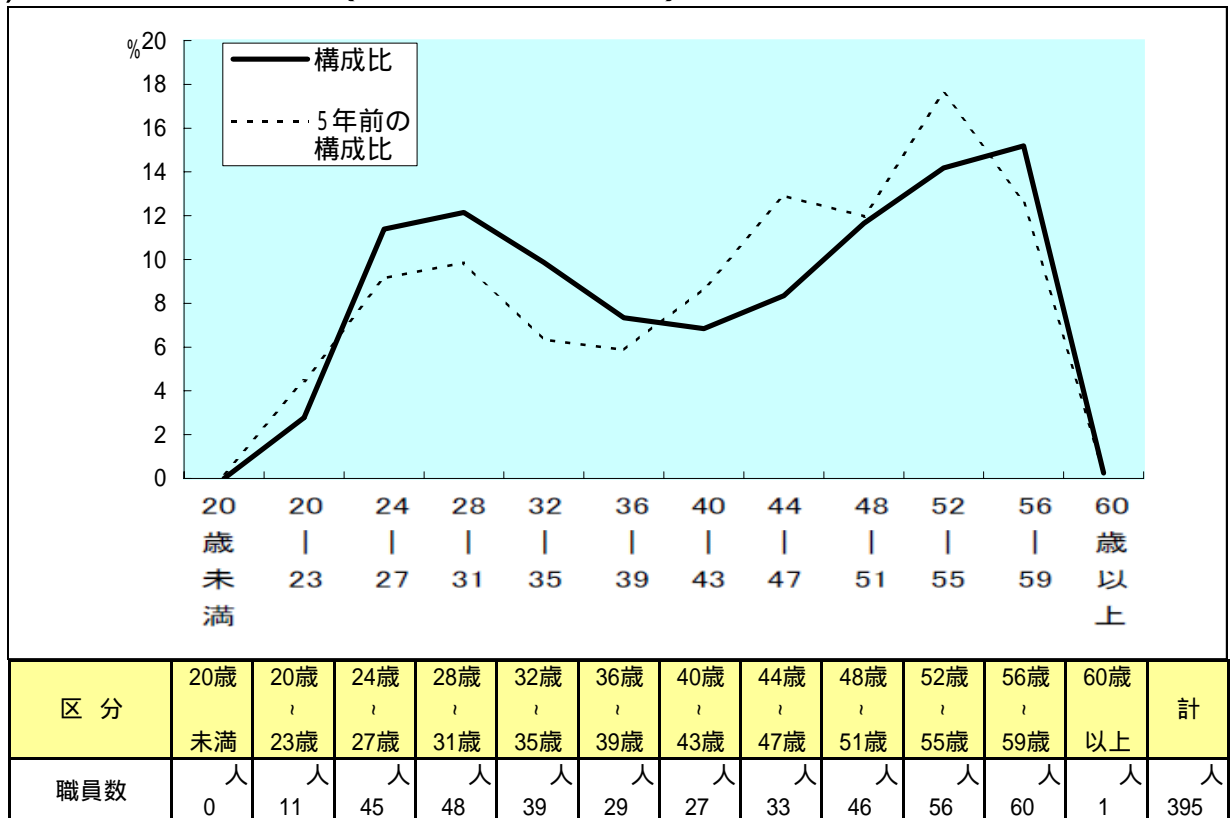
(各年4月1日現在)

区 分 部 門		職 員 数		対前年 増減数	主な増減理由
		平成18年	平成17年		
普通会計部門	議会	5	5		
	総務	65	68	3	電算業務の外部委託など
	税務	21	21		
	労働	1	1		
	農林水産	20	20		
商工	8	8			
一般行政部門	土木	30	31	1	県への派遣期間終了による
	民生	74	74		
	衛生	22	20	2	
	計	246	248	2	
	計	246	248	2	<参考> 人口1,000人当たり職員数 5.35 人 (類似団体の人口1,000人当たり職員数 7.76 人)
	教育部門	54	60	6	給食調理場調理師退職不補充、市民体育館への指定 管理者制度導入など
	消防部門	55	54	1	平準化計画に基づく採用増
	小 計	355	362	7	<参考> 人口1,000人当たり職員数 7.72 人 (類似団体の人口1,000人当たり職員数 10.47 人)
公営企業計業部門	水道	13	13		市営墓地の区画分譲完了による
	下水道	9	9		
	その他	18	19	1	
	小 計	40	41	1	
	合 計	395	403	8	<参考> 人口1,000人当たり職員数 8.59 人
		[480]	[480]	[]	

(注) 1 「職員数」は、一般職に属する職員数です。

2 []内は、条例定数の合計です。(平成18年6月14日～条例改正、職員定数400人)

(2) 年齢別職員構成の状況 (平成18年4月1日現在)



(3) 定員管理の数値目標及び進捗状況

平成17年4月1日～平成22年4月1日における定員管理の数値目標

平成17年4月1日 職員数	平成22年4月1日 職員数	純減数	純減率
人 403	人 371	人 32	% 7.94

(参考) 第4次東根市行財政改革大綱「集中改革プラン」における定員管理の数値目標

計画期間		数値目標
始期	終期	
平成17年4月1日	平成22年4月1日	32人の削減

定員管理の数値目標の年次別進捗状況(実績)の概要

(各年4月1日現在)

部 門	区 分	17年	18年	19年	20年	18年～20年	(参考) 数値目標
		計画始期	1年目	2年目	3年目	計	
一般行政	職員数	248	246				224
	増減		2			2 (8.3%)	24
教 育	職員数	60	54				55
	増減		6			6 (120%)	5
消 防	職員数	54	55				52
	増減		1			1 (-50%)	2
公営企業 等会計	職員数	41	40				40
	増減		1			1 (100%)	1
計	職員数	403	395				371
	増減		8			8 (25%)	32

(注) 1 計画期間は、17年～22年の5年間です。

2 (%)内の数値は、数値目標に対する進捗率を示します。

3 「増減」は、各年の欄にあっては対前年比の職員増減数を、計の欄にあっては計画1年目以降現年までの職員増減数の累計を示します。

公営企業職員の状況

(1) 水道事業（簡易水道事業含む）

職員給与費の状況

ア 決算

区分	総費用 A	純損益又は 実質収支	職員給与費 B	総費用に占める 職員給与費比率 B / A	(参考) 16年度の総費用に占 める職員給与費比率
	千円	千円	千円	%	%
17年度	817,160	378,088	68,488	8.4	10.0

区分	職員数 A	給 与 費				一人当たり		(参考)団体平均 一人当たり給与費 千円
		給 料	職員手当	期末・勤勉手当	計 B	給与費	B/A	
	人	千円	千円	千円	千円	千円	千円	
17年度	11	45,077	5,062	18,349	68,488	6,226	6,971	

- (注) 1 「職員手当」には、退職手当が含まれません。
2 「職員数」は、平成18年3月31日現在の人数です。

職員の基本給、平均月収額及び平均年齢の状況（平成18年4月1日現在）

区 分	平均年齢	基本給	平均月収額
東根市	44.9歳	362,918 円	573,430 円
団体平均	44.8歳	376,947 円	577,214 円

- (注) 1 「基本給」は、給料、扶養手当及び地域手当の合算額です。
2 「平均月収額」には、期末・勤勉手当等が含まれます。
3 「平均年齢」は、10進法で表示しています。

職員の手当の状況

ア 期末手当・勤勉手当

東 根 市		団 体 平 均	
1人当たり平均支給額(17年度)		1人当たり平均支給額(17年度)	
1,668	千円	1,788	千円
(17年度支給割合)		(17年度支給割合)	
期末手当	勤勉手当	期末手当	勤勉手当
3.00 月分	1.40 月分	- 月分	- 月分
(加算措置の状況)		(加算措置の状況)	
職制上の段階、職務の級等による加算措置 役職加算 5%～15%		職制上の段階、職務の級等による加算措置	

イ 退職手当（平成18年4月1日現在）

東 根 市			団 体 平 均		
(支給率)	自己都合	勸奨・定年	(支給率)	自己都合	勸奨・定年
勤続20年	23.50 月分	30.55 月分	勤続20年	- 月分	- 月分
勤続25年	33.50 月分	41.34 月分	勤続25年	- 月分	- 月分
勤続35年	47.50 月分	59.28 月分	勤続35年	- 月分	- 月分
最高限度額	59.28 月分	59.28 月分	最高限度額	- 月分	- 月分
その他の加算措置			その他の加算措置		
定年前早期退職特例措置(2～20%加算)					
1人当たり平均支給額 - 千円			1人当たり平均支給額 16,069 千円		

- (注) 退職手当の「1人当たり平均支給額」は、平成17年度に退職した職員に支給された平均額です。

(2) 工業用水道事業

職員給与費の状況

ア 決算

区分	総費用 A	純損益又は 実質収支	職員給与費 B	総費用に占める 職員給与費比率 B / A	(参考) 16年度の総費用に占 める職員給与費比率
	千円	千円	千円	%	%
17年度	133,731	59,300	13,000	9.7	12.9

区分	職員数 A	給 与 費				一人当たり 給与費 B/A	(参考)団体平均 一人当たり給与費 千円
		給 料	職員手当	期末・勤勉手当	計 B		
	人	千円	千円	千円	千円	千円	
17年度	2	8,673	1,946	2,381	13,000	6,500	6,689

- (注) 1「職員手当」には、退職手当が含まれません。
 2「職員数」は、平成18年3月31日現在の人数です。
 3「平均年齢」は、10進法で表示しています。

職員の基本給、平均月収額及び平均年齢の状況（平成18年4月1日現在）

区 分	平均年齢	基本給	平均月収額
東根市	48.0歳	415,650 円	664,740 円
団体平均	43.7歳	368,155 円	563,237 円

(注)「平均月収額」には、期末・勤勉手当等が含まれます。

職員の手当の状況

ア 期末手当・勤勉手当

東 根 市		団 体 平 均	
1人当たり平均支給額(17年度)		1人当たり平均支給額(17年度)	
1,748	千円	1,717	千円
(17年度支給割合)		(17年度支給割合)	
期末手当	勤勉手当	期末手当	勤勉手当
3.00 月分	1.40 月分	- 月分	- 月分
(加算措置の状況)		(加算措置の状況)	
職制上の段階、職務の級等による加算措置 役職加算 5%～15%		職制上の段階、職務の級等による加算措置	

イ 退職手当（平成18年4月1日現在）

東 根 市			団 体 平 均		
(支給率)	自己都合	勸奨・定年	(支給率)	自己都合	勸奨・定年
勤続20年	23.50 月分	30.55 月分	勤続20年	- 月分	- 月分
勤続25年	33.50 月分	41.34 月分	勤続25年	- 月分	- 月分
勤続35年	47.50 月分	59.28 月分	勤続35年	- 月分	- 月分
最高限度額	59.28 月分	59.28 月分	最高限度額	- 月分	- 月分
その他の加算措置			その他の加算措置		
定年前早期退職特例措置(2～20%加算)					
1人当たり平均支給額 - 千円			1人当たり平均支給額 5,068 千円		

(注) 退職手当の「1人当たり平均支給額」は、平成17年度に退職した職員に支給された平均額です。